

BTS DATR

Développement, Animation de projets Territoriaux

#TERRITOIRE RURAUX

Lycée agricole Henri Queuille
NEUVIC

RÉNOVÉ
&
SEMESTRIALISÉ

Plusieurs métiers...

- Agent d'accueil touristique
- Animateur / guide touristique
- Organisateur d'événements
- Animateur socio-culturel
- Assistant au chargé de développement local
- Assistant au coordinateur de projets
- Assistant au responsable de structure d'ESS
- Etc.

... mais une seule mission :

conduire des projets pour animer des territoires ruraux et participer à leur développement



DES
TERRITOIRES
VIVANTS





DES TERRITOIRES VIVANTS



les paniers de
L'AMAP

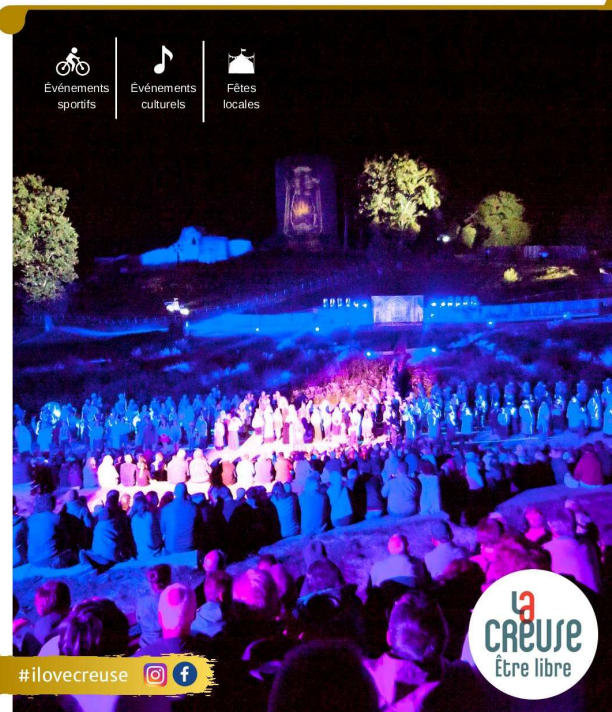
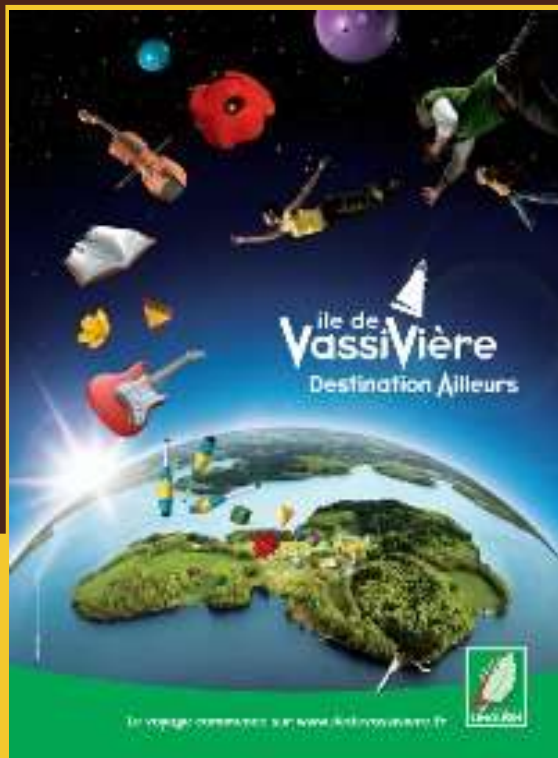


Monnaie locale

DES TERRITOIRES VIVANTS

- Entreprises sociales et solidaires





DES TERRITOIRES VIVANTS

- Événements à retombées économiques locales



ACQUÉRIR UNE POSTURE PROFESSIONNELLE

BTSA DATR

Le BTS généraliste du Ministère de l'Agriculture

BTS DATR

posture
professionnelle

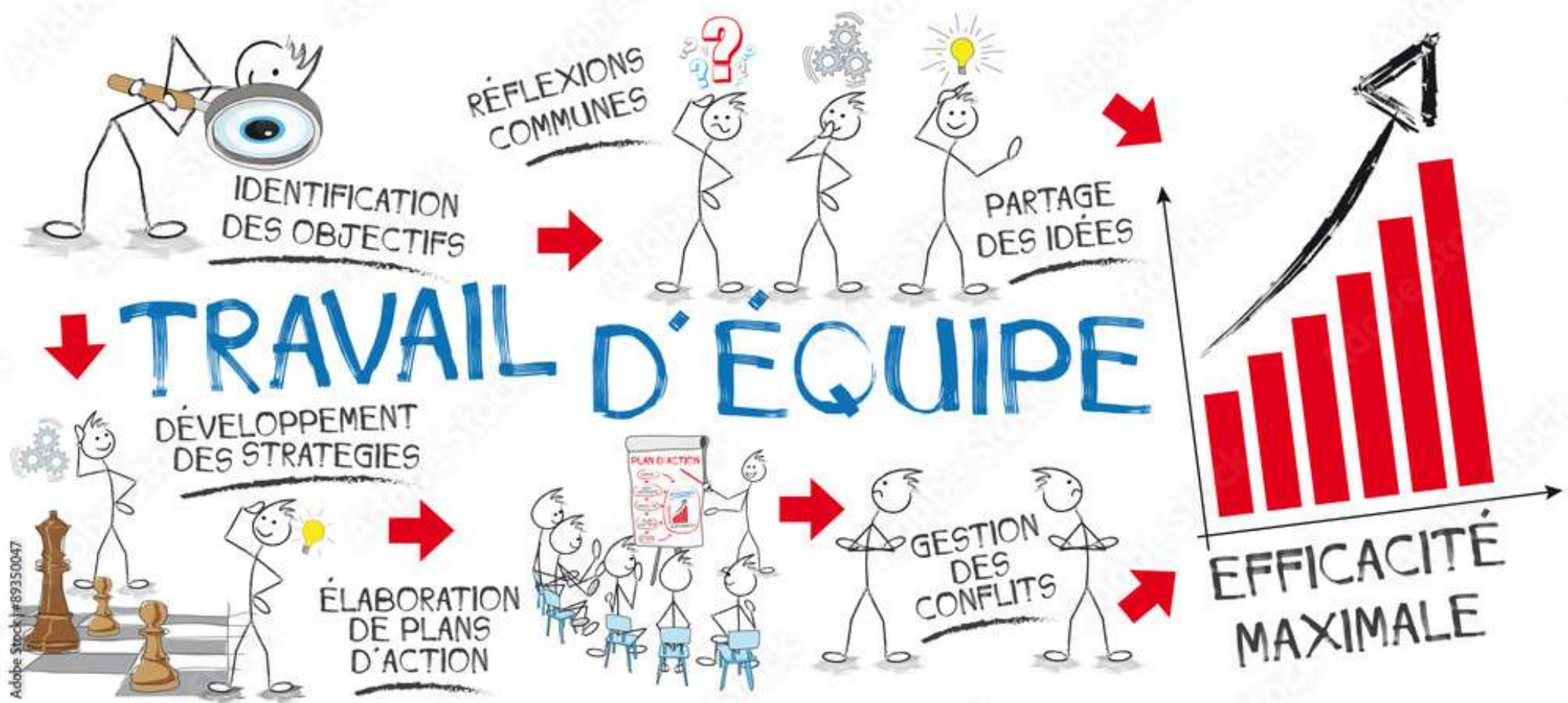
Acquérir des méthodes de travail, un savoir-être professionnel

- mener des recherches,
- effectuer des synthèses,
- rédiger des documents,
- s'exprimer à l'oral,
- argumenter, écouter
- calculer,



- analyser,
- organiser et planifier le travail,
- animer, coordonner,
- répondre à une demande,
- rendre compte

=> acquérir une posture professionnelle



=> une posture professionnelle acquise en 2 ans de travaux collectifs



SORTIES PLEIN AIR



COURS MAGISTRAUX



TRAVAUX DE GROUPE

LES ÉTUDIANTS EN SITUATIONS D'APPRENTISSAGE



JEUX DE RÔLES



INTERVENTIONS DE PROFESSIONNELS



STAGES COLLECTIFS

ET

TEMPS DE COHÉSION DE GROUPE

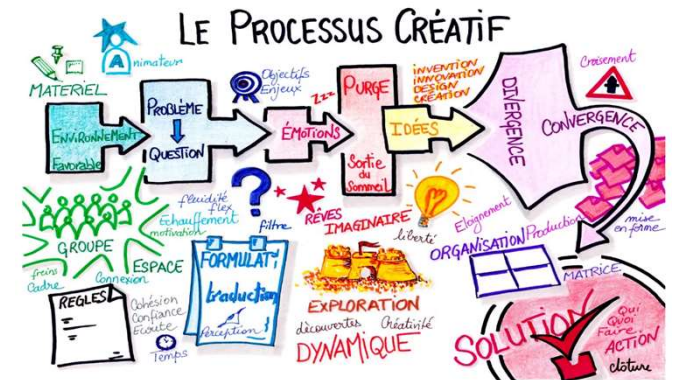


Acquérir un savoir-faire spécifique : l'animation de projet

BTS DATR

méthodologie
de projets

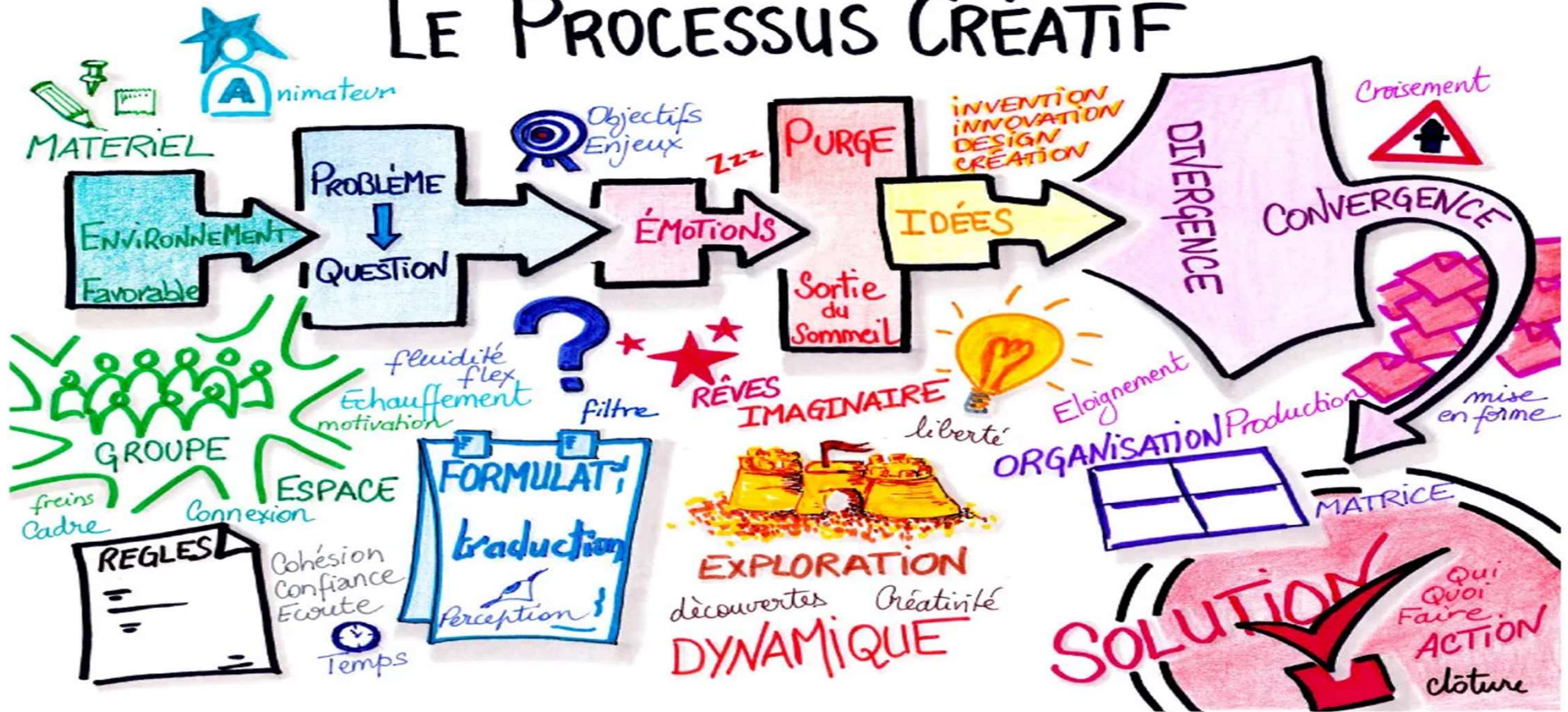
- devenir de plus en plus autonome, efficace et opérationnel



- participer activement à des projets réels
- être connecté à la réalité du métier
- développer son processus créatif de résolution de problèmes

=> adopter un mode de travail collaboratif

LE PROCESSUS CRÉATIF



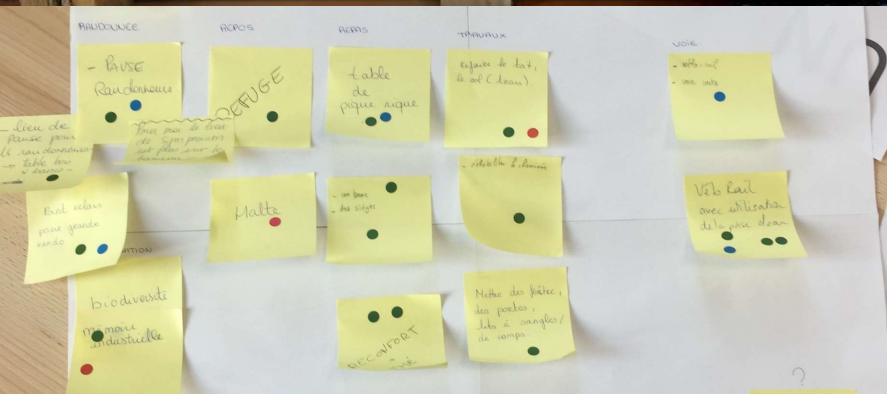
=> adopter un mode de travail **collaboratif** pour trouver des solutions

DIS MOI DIX MOTS
REMISE DES PRIX



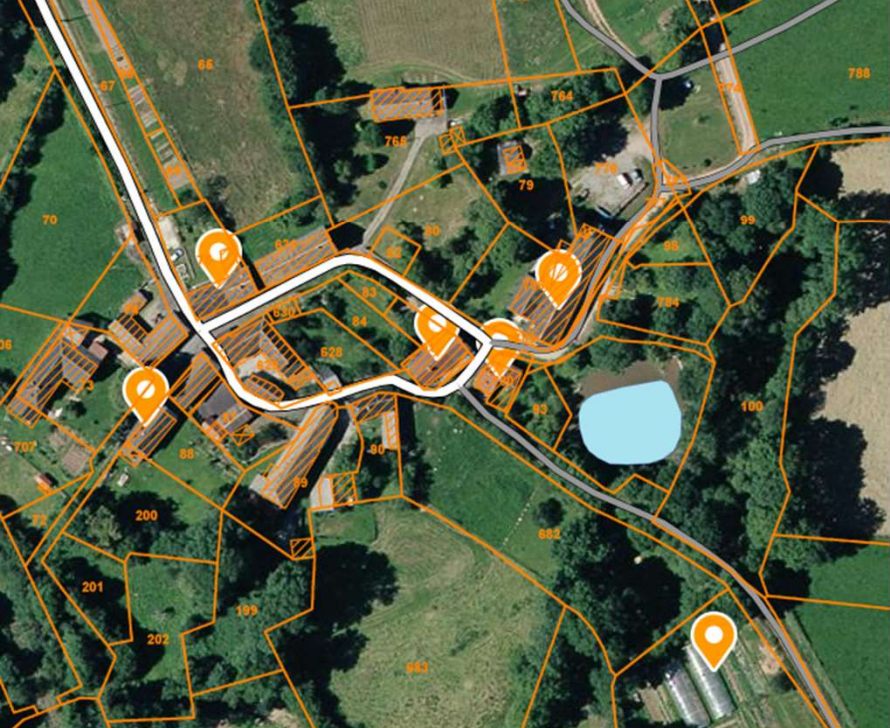
LES ÉTUDIANTS EN SITUATIONS PROFESSIONNELLES





LES ÉTUDIANTS EN SITUATIONS PROFESSIONNELLES





LES ÉTUDIANTS EN SITUATIONS PROFESSIONNELLES



LA MÉTHODE DE PROJET

BTSA DATR

Développement, Animation de projets TeRritoriaux

LES VOYAGES D'ÉTUDES



Le territoire de la Communauté de communes Ile d'Oléron est-il favorable à la valorisation commerciale des produits agricoles par la marque « + de 17 dans nos assiettes » ?

LES VOYAGES D'ÉTUDES



CAS D'ÉTUDE : DYNAMISER L'ÉCONOMIE RURALE



■ Entreprise associative : cas de multiservices

=> restaurant / bar / snack (2 CDI)

=> espace garde d'enfants

=> boutique artisanat local (1 CDI + artisans)

=> point relais poste / retrait CB

=> organisation de festivals : découverte de talents

CAS D'ÉTUDE :
VALORISER LE
PATRIMOINE
ET
PERMETTRE
L'ACCÈS À LA
CULTURE



■ THEATRE RURAL

- => restauration d'une grange
- => programmation annuelle (théâtre, ciné...)
- => ateliers théâtre / écriture pour la population
- => réseau de covoiturage / résidence d'artistes



NOS SPÉCIFICITÉS : LE TOURISME RURAL LES APPN

BTSA DATR

Développement, Animation de projets TeRritoriaux

BTS DATR

tourisme rural

APPN
(activités
physiques de
pleine nature)

Votre parcours sportif en +

- 1 APPN en plus de l'EPS
- section golf
- participation au raid (VTT, rando),
- programme individualisé de préparation musculaire
- participation aux sorties APPN (VTT, accrobranche, rando, etc.)
- participation aux sorties SKI
- inscription à la spécialité « animation sport et environnement » du BAFA (être déjà titulaire du BAFA)
- prioritaire à l'inscription à l'enseignement spécifique VALOTAN (voir ci-contre)

EIL VALOTAN : enseignement spécifique à notre établissement

- Savoir valoriser un territoire en concevant des activités de nature qui, tiennent compte des caractéristiques du territoire, qui visent un public local et/ou de passage, tiennent compte des réglementations, qui soient techniquement réalisables, et ayant un impact positif sur le territoire (social et/ou sanitaire et/ou culturel, etc.)

Disciplines	Horaire
EPS	28
AMM	20
SESG	19
BIOLOGIE	12
ESC	8
Total	87

Valorisation des territoires par des activités de nature

- VTT
- TRAIL
- Rando
- Paddle
- CO
- Canoë
- Golf



Valorisation des territoires par des activités de nature

- spectacle
- land'art
- sensibilisation à l'environnement etc.





BTS DATR NEUVIC

**UNITÉS D'ENSEIGNEMENT
SEMESTRIALISÉES**

Développement, Animation de projets TeRritoriaux

BTS DATR

ECTS

(susceptibles de modifications)

Semestre 1

30 ECTS

sept / mi janv : 4,5 mois

1 semaine en stage d'immersion

- UE 1.1 Traitement et valorisation numérique de données (*TND - 9 ECTS*)
- UE 1.2 Système d'information documentaire (*SID - 4 ECTS*)
- UE 1.3 Coordination d'activités de nature (*CAN - 17 ECTS*)

Un projet dirigé de développement rural sera support des évaluations CCF.

Semestre 2

30 ECTS

mi janv / juin : 5,5 mois

- UE 2.1 Introduction au diagnostic ciblé (*IDC - 10 ECTS*)
- UE 2.2 Santé, bien-être et collaboration (*SBC - 1 ECTS*)
- UE 2.3 Communication et posture professionnelle (*CPP - 6 ECTS*)
- UE 2.4 Diagnostic et stratégie territoriale (*DST - 13 ECTS*)

1 semaine de voyage d'étude collectif

Une étude dirigée pour le développement rural sera support des évaluations CCF.

100% CCF - Contrôles en Cours de Formation

BTS DATR

ECTS

(susceptibles de modifications)

Semestre 3 30 ECTS

sept / mi janv : 4,5 mois

3 semaines de stage en entreprise

- UE 3.1 Concertation dans un dialogue territorial (*CDT - 9 ECTS*)
- UE 3.2 Conception de projet locaux (*CPL - 10 ECTS*)
- UE 3.3 Conduite d'un projet collectif (*CPC - 11 ECTS*)

Un projet tutoré de développement rural porte les évaluations CCF.

Semestre 4 30 ECTS

mi janv / juin : 5,5 mois

- UE 4.1 Argumentation des évaluations (*AE - 8 ECTS*)
- UE 4.2 Concevoir et animer une activité de pleine nature (*CAAPN - 17 ECTS*)
- UE 4.3 Accompagnement de créateurs d'entreprise rurale (*ACER - 5 ECTS*)

8 semaines de stage en entreprise

Un projet tutoré d'activités de plein nature porte les évaluations CCF.

100% CCF - Contrôles en Cours de Formation

BTS DATR

PARCOURS
PERSONNEL

Parcoursup après 1 bac

- tout bac => 2 ans de formation
- sens du contact, envie de co-construire
- engagement personnel (association, manifestation, entraide, etc.)
- goût pour les activités de pleine nature (voir EIL)

=> classe de 24 étudiants max

Titulaire bac+2

- hors parcoursup => 1 an
- sens du contact, envie de co-construire
- engagement personnel (association, manifestation, entraide, etc.)
- piste d'un projet professionnel

=> groupe de 5 maximum

BTS DATR

NEUVIC

Neuvic, nos +

Accompagnement individuel
personnalisé

De nombreux partenaires
professionnels, un réseau
d'anciens étudiants actifs,
3 associations d'étudiants

Un parcours « sport nature »

Un parcours « valorisation du
patrimoine »

COOP INTER

Accompagnement de votre
projet professionnel

Appui à la recherche de stage

Pays anglophones

et au Québec

DES PARTENARIATS POUR VOTRE POURSUITE D'ETUDES

POURSUITE D'ETUDES : PARTENARIATS MIS EN PLACE PAR LE LYCÉE DE NEUVIC, UNIQUE EN FRANCE !



ANIMATION ET COORDINATION DE PROJETS

LE BTS DATR VOUS FORME PUIS VALIDEZ LE DEJEPS DPTR



À concevoir, conduire, animer et développer des projets territoriaux

Il ne vous reste que 2 UC sur 4 à valider pour obtenir le Diplôme d'Etat de la Jeunesse, de l'Education Populaire et du Sport mention Développement de Projets, Territoires et Réseaux

SOYEZ RECONNU EN TANT QUE PROFESSIONNEL DE L'ANIMATION ET ACCÉDEZ AUX MÉTIERS DE :

Animateur-coordonnateur
 Animateur de réseau
 Coordinateur d'activités
 Responsable d'animation
 Coordinateur-trice de projet...

PROJETS TERRITORIAUX & VALORISATION DU PATRIMOINE

LE BTS DATR VOUS FORME PUIS INTÉGREZ LA LICENCE



À gérer et développer des projets, à communiquer avec les acteurs du territoire

Géographie et Aménagement
 Valorisation du Patrimoine et Développement Territorial à la FLSH de Limoges

ET ACCÉDEZ AUX MÉTIERS DU DÉVELOPPEMENT TERRITORIAL !

Chargé de mission développement territorial («Habitat», «Tourisme», «Développement durable» «Natura 2000»), Animateur et Médiateur du patrimoine, Chargé d'étude urbanisme...

TOURISME ET LOISIRS SPORTIFS

LE BTS DATR VOUS FORME PUIS INTÉGREZ LA LICENCE



À concevoir, conduire, animer et des événements sportifs de loisir

Sciences et Techniques des Activités Physiques et Sportives - Spécialité Tourisme et Loisirs Sportifs à la Faculté des Sciences & Techniques de Brive

ET ACCÉDEZ AUX MÉTIERS D'ORGANISATION D'ACTIVITÉS PHYSIQUES DE PLEINE NATURE !

Coordonnateur des APPN, Responsable des animations et d'événements sportifs, Chargé de mission «Sport de Nature», Concepteur de séjours «Loisirs Sportifs»...

ENVIE D'UNE EXPÉRIENCE À L'ÉTRANGER ?

LE BTS DATR VOUS FORME PUIS PERFECTIONNEZ-VOUS AU QUÉBEC



À communiquer, accueillir, informer, conseiller et gérer une structure

En intégrant la formation Techniques de Tourisme Au CEGEP de St-Félicien

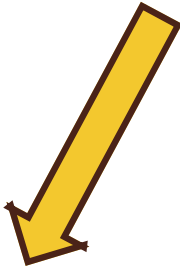
ET ACCÉDEZ AUX MÉTIERS DU TOURISME !

Agent de développement touristique, Concepteur de produits touristiques, Coordinateur de projets touristiques...

Rentrée
2025


BTSA DATR

Bac +3
Bachelor
« Écotourisme et
activités de
pleine nature »
dont GPN



GPN en 1 an

Puis, Bac +3
Bachelor
« Génie écologique »



EN SAVOIR + :
[HTTPS://DATRNEUVIC.
WORDPRESS.COM/](https://datrneuvic.wordpress.com/)

Contacts :

sophie.charbonnel@educagri.fr

prune.mejean@educagri.fr