

LA COMMUNAUTE DE COMMUNES AMBERT LIVRADOIS FOREZ RECRUTE

CHARGÉ/CHARGÉE DE MISSION FORÊT

Poste permanent – Temps complet - Prise de poste 01/06/2024

Pôle : Aménagement Durable du Territoire

Service : Agriculture-Forêt

Missions du poste :

Rattaché.e au pôle Aménagement Durable du Territoire et au service Agriculture-Forêt le/la chargé.e de mission forêt contribue à la mise en œuvre de la politique forestière intercommunale. En effet, face à l'évolution du contexte forestier et devant les enjeux portant sur cette riche ressource locale, les élus/élues souhaitent développer le service Agriculture-Forêt.

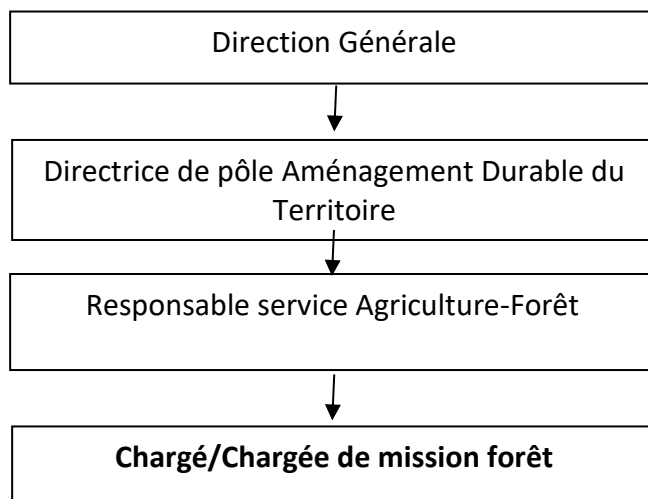
Activités et tâches principales du poste :

- Animer les actions inscrites dans la Charte Forestière de Territoire (dont notamment : valorisation des métiers/formations de la filière, foncier forestier, sensibilisation/pédagogie autour de la récolte du bois auprès des différents publics, développement du bois construction)
- Mettre en œuvre le Schéma de Desserte Forestière intercommunal en assurant la réalisation de travaux de création et d'entretien des voiries
- Mettre en œuvre les actions du PCAET « forêt » (à savoir : promouvoir une sylviculture durable, restaurer les corridors écologiques, promouvoir le bois local, agir sur la transformation locale du bois, développer le bois-énergie)
- Suivre la mise en œuvre du Régime forestier et de la certification PEFC du site du « Sapin »
- Faire du lien entre les partenaires forestiers de la collectivité pour traiter des enjeux locaux
- Participer à divers actions et évènements (dont notamment : la fête de l'arbre, des programmes pédagogiques avec les scolaires, l'inventaire des arbres remarquables)

Activités secondaires du poste :

- Animer la commission forêt
- Participer à la vie du service et du pôle
- Suppléer la responsable du service le cas échéant

Positionnement hiérarchique :



Relations fonctionnelles :

En interne :

- Échanges réguliers avec la responsable du service Agriculture et Forêt, le vice-président en charge de l'agriculture et de la forêt
- Échanges, collaboration et partenariat avec d'autres services du pôle ou avec des services hors pôle, notamment pour la mise en place des actions transversales

En externe :

- Relations partenariales étroites avec les acteurs forestiers publics et privés, les communes
- Relations régulières avec les partenaires financeurs des actions

Exigences requises :

Niveau requis : Bac + 2 avec expérience ou Bac + 5 dans le domaine d'activité

Formations et qualifications nécessaires : formations sur le développement local, l'environnement et la forêt

Compétences nécessaires :

Ø Compétences professionnelles

- Connaissance de la thématique forestière, de la filière-bois, de ses acteurs et de ses enjeux
- Culture du développement local
- Contexte institutionnel et réglementaire lié à la forêt

Ø Compétences techniques

- Aisance orale et écrite
- Animation de collectifs et travail en réseau
- Gestion de projets
- Maîtrise de l'outil informatique et des systèmes d'information géographique

Ø Qualités relationnelles

- Sens du service public
- Sens de l'initiative et force de propositions
- Capacités d'analyse et de synthèse
- Rigueur, fiabilité et discrétion

Cadre statutaire :

Catégorie(s) : **B**

Filière(s) : **Technique**

Cadre(s) d'emplois : **Technicien territorial**

Moyens (humains, matériels, financiers...) mis à disposition :

- Matériel bureautique
- Budget de service

Conditions et contraintes d'exercice :

Disponibilité : possibilité de réunions en soirées et d'animations les week-ends.

Déplacements fréquents - Permis B et véhicule personnel indispensable

Risques professionnels inhérents au poste connus :

- Risque de troubles visuels et musculo-squelettiques (travail prolongé sur écran)
- Risques psychosociaux (stress professionnel se manifestant par une pression psychologique), impact sur la vie personnelle
- Risques liés aux déplacements

Informations de recrutement :

Date de prise de poste : 01/06/2024

Lieu de travail : Annexe CC ALF Quartier Saint Joseph 63220 ARLANC

Temps de travail : 35h hebdomadaire

Télétravail possible

Recrutement par voie de mutation pour les agents titulaires ou en CDD droit public

Rémunération selon grille indiciaire FPT + prime RIFSEEP + action sociale + participation mutuelle santé et prévoyance

**Pour toute candidature merci d'adresser votre CV, lettre de motivation et dernier arrêté de situation (pour les titulaires) avant le 06/05/2024 à Monsieur le Président de la Communauté de Communes Ambert Livradois Forez - 15 avenue du 11 novembre BP71 63600 AMBERT
ou sur recrutement@ambertlivradoisforez.fr**